



EXPRESS 18 NE

U_d-Wert **1,58** W/m²K

Farbe Verkehrsweiss

Mindestbreite: 1.100 mm



EXPRESS 19 NE

U_d-Wert **1,58** W/m²K

Farbe Weissaluminium

Mindestbreite: 900 mm



EXPRESS 21 NE

U_d-Wert **1,56** W/m²K

Farbe Anthrazitgrau

Mindestbreite: 700 mm

GRUNDAUSSTATTUNG Ihre exklusiven Vorteile

- + **Türfüllung** aus Aluminium
- + **Stärke** 32 mm
- + **Profilsystem** Groke GT80 NE
- + Ausgestattet mit **2 Türbändern**, 3-dimensional einstellbar
- + 2-fach Verglasung Klarglas/VSG, Mastercarré/VSG oder Satinato/VSG, U_G-Wert: **1,00** W/m²K
- + 7 Trendstarke RAL-Farben, 1-farbig
- + **Dreiriegelhakenschloss** für optimalen Einbruchschutz
- + Mit Schmalrahmengarnitur BERLIN in Aluminium EV1
- + Wendeschlüssel Profilzylinder mit 5 Schlüsseln
- + **Maximalmaß** Breite 1.150 mm x Höhe 2.240 mm
- + Mindesthöhe 1.675 mm mit 3-Riegelhakenschloß
- + Mindesthöhe 1.891 mm mit GU Security Automatikschloß manuell

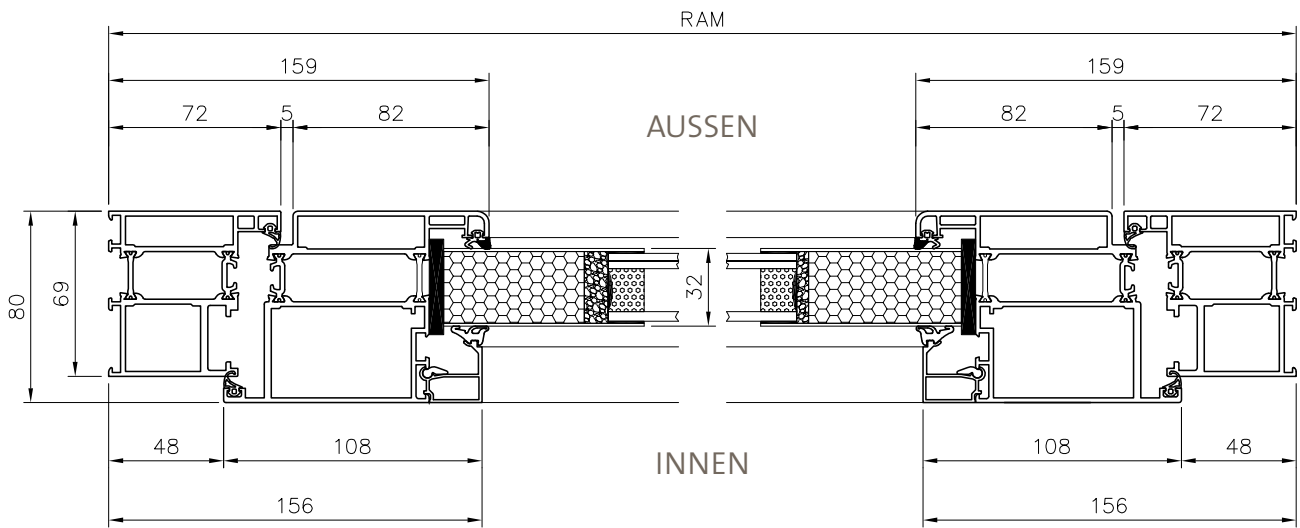
U_d-WERTE BIS
1,56 W/M²K

MADE IN GERMANY

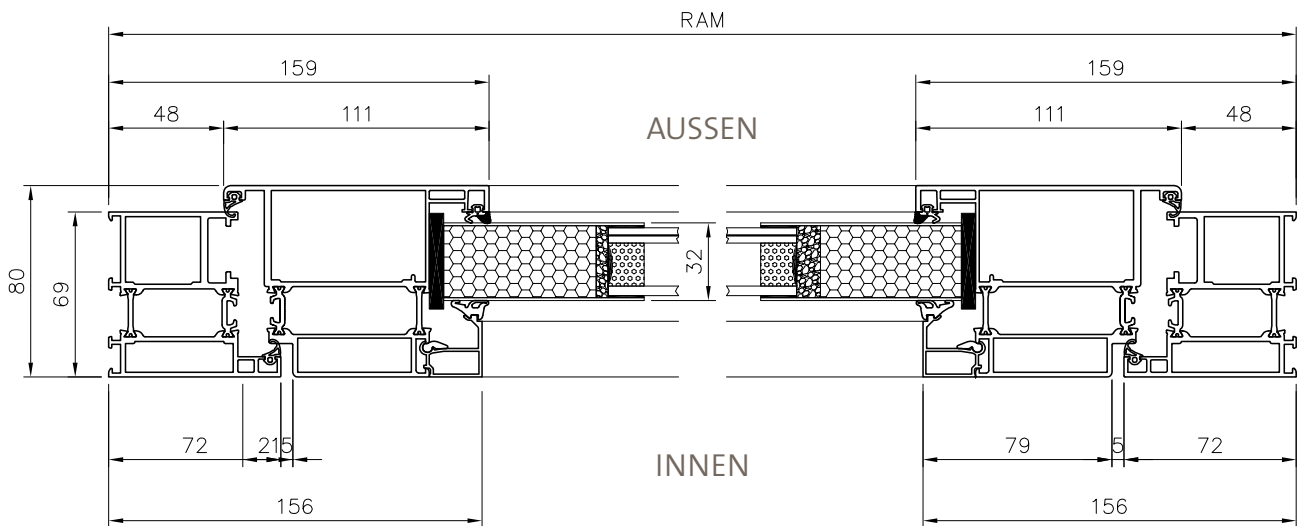


GROKE GT80 HORIZONTALSCHNITT

EINWÄRTS



AUSWÄRTS



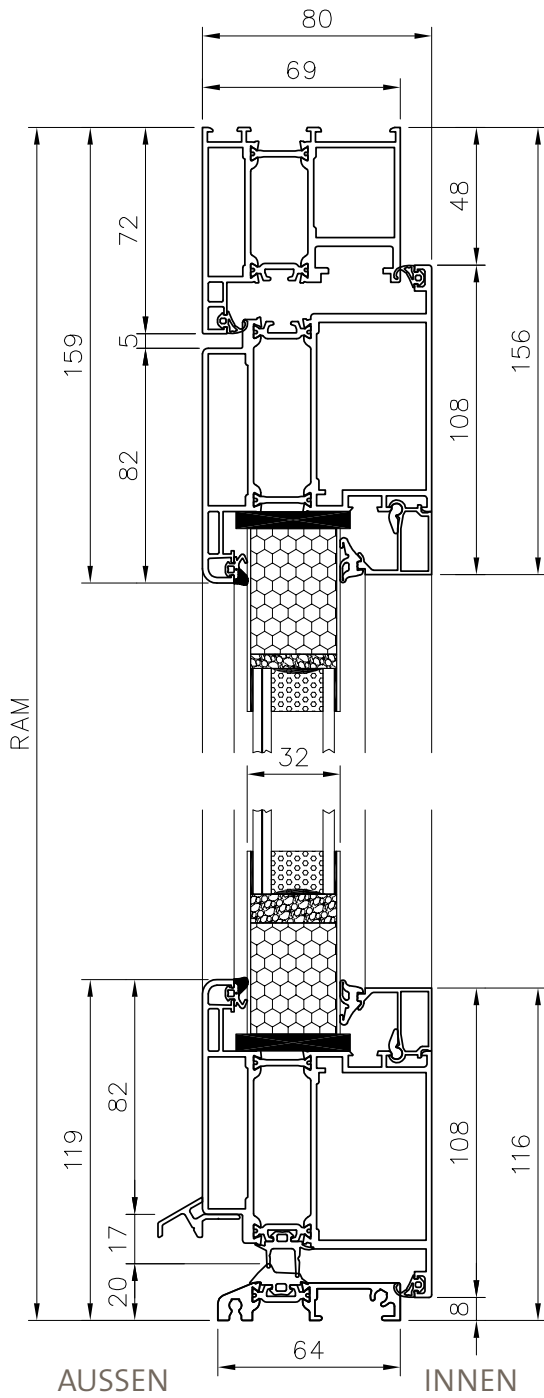
DE-DE - 06/19 Druckfehler, Irrtümer und technische Änderungen vorbehalten.



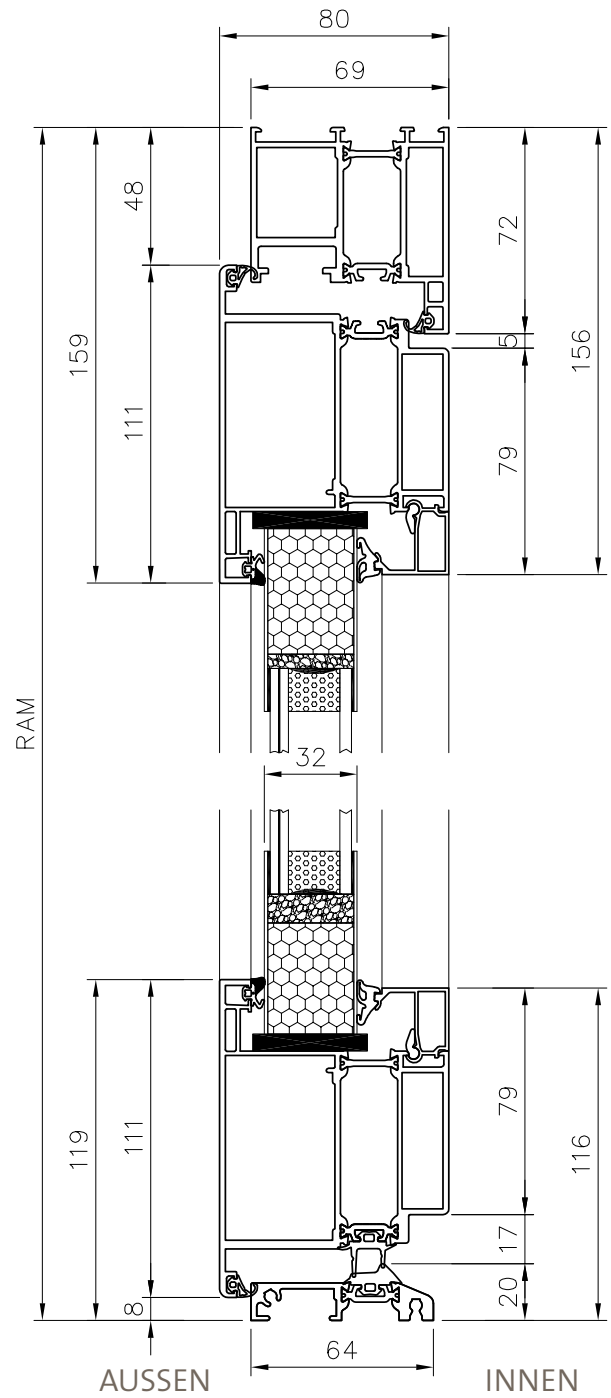
Groke Türen und Tore GmbH | Wikingerstr. 10 | D-76189 Karlsruhe
Tel. +49 (0)721/59 82-0 | Fax +49 (0)721/59 82-55 | info@groke.de | www.groke.de

GROKE GT80 VERTIKALSCHNITT

EINWÄRTS



AUSWÄRTS



DE-DE - o6/19 Druckfehler, Irrtümer und technische Änderungen vorbehalten.



Groke Türen und Tore GmbH | Wikingerstr. 10 | D-76189 Karlsruhe
 Tel. +49 (0)721/59 82-0 | Fax +49 (0)721/59 82-55 | info@groke.de | www.groke.de